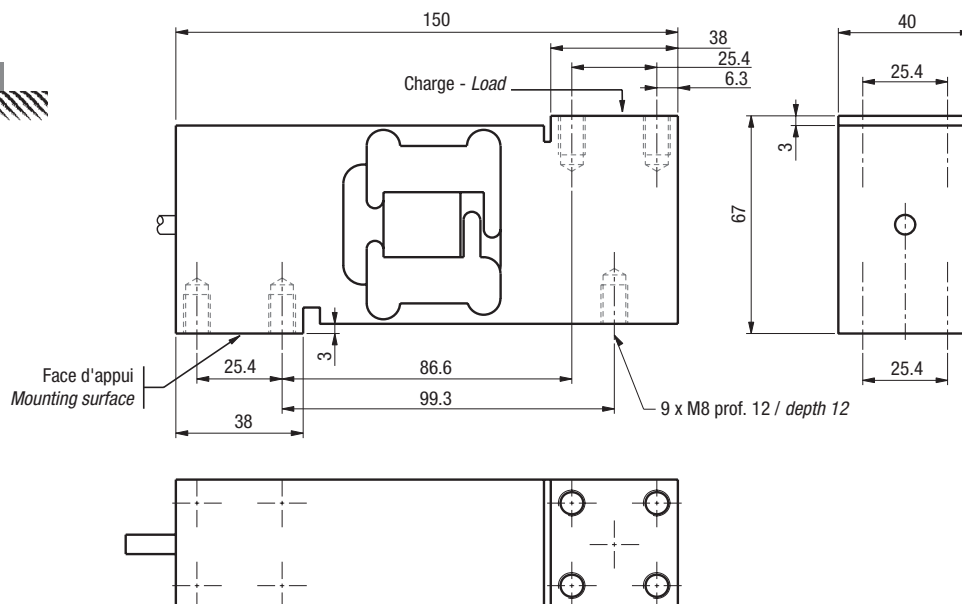
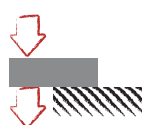


- Construction en acier inoxydable, soudé hermétiquement (IP68)
- Homologué jusqu'à 3 000 d OIML R60 et 5 000 d NTEP
- Idéal pour balances monocapteur et doseuses pondérales, utilisées en environnement humide et corrosif
- Excentration de charge compensée
- *Stainless steel construction, hermetically welded (IP68)*
- *Approved up to 6 000 d OIML R60 and 5 000 d NTEP*
- *Ideally suited for single point scales in humid and corrosive environments*
- *Off-center load compensated*

### Câblage - Wiring

+ alim.	+ signal	- signal	- alim.	+ réf.	- réf.
+ excit.	+ signal	- signal	- excit.	+ sense	- sense
marron	jaune	blanc	vert	gris	rose
brown	yellow	white	green	grey	pink



Attention : l'installation des capteurs AK 120 et 300 kg nécessite l'usage de pièces d'appui d'une dureté minimale de 53 HRC et de vis de fixation en classe 12.9  
Warning: AK 120 et 300 kg installation requires mounting hardware with a minimum hardness of 53 HRC and screws of class 12.9

Toutes dimensions en mm - All dimensions in mm

**AK****120 kg...300 kg****Capteurs de Pesage - Appui Central**  
**Single Point Load Cells****Caractéristiques - Specifications**

MÉTROLOGIQUES	METROLOGICAL	<b>C3 12e</b>	
Capacité nominale ( $C_n$ )	Rated capacity ( $C_n$ )	120, 300	kg
Erreur combinée	Combined error	$\pm 0.017$	% $C_n$
Effet de la temp. sur le zéro	Temperature effect on zero	$\pm 0.0012$	% $C_n/^{\circ}\text{C}$
Effet de la temp. sur la sensibilité	Temperature effect on sensitivity	$\pm 0.0014$	% $C_n/^{\circ}\text{C}$
Fluage (30 min.)	Creep error (30 min.)	$\pm 0.025$	% $C_n$
Taille de plateau maximum	Maximum platform size	600x600	mm
MÉTROLOGIE LÉGALE OIML R60	LEGAL METROLOGY OIML R60		
Classe de précision	Accuracy class	C3	
Capacité maximale ( $E_{\max}$ )	Maximum capacity ( $E_{\max}$ )	120.3, 300.3	kg
Nombre max. d'échelons ( $n_{\max}$ )	Max. number of LC intervals ( $n_{\max}$ )	3 000	d OIML
Échelon de vérification min. ( $V_{\min}$ )	Minimum verification interval ( $V_{\min}$ )	C.N./12 000	kg
$Z=E_{\max}/(2 \times \text{DR})$	$Z=E_{\max}/(2 \times \text{DR})$	3 000	
ÉLECTRIQUES	ELECTRICAL		
Plage de tension d'alimentation	Nominal range of excitation voltage	1...15	V
Sensibilité nominale à $C_n$	Rated output at $C_n$	$2 \pm 10\%$	mV/V
Plage de zéro initial	Zero balance	$\pm 10$	% $C_n$
Résistance d'entrée/sortie	Input/output resistance	$385 \pm 20 / 350 \pm 5$	$\Omega$
Résistance d'isolement	Insulation resistance	5 000	M $\Omega$ /50V
GÉNÉRALES	GENERAL		
Plage de temp. compensée	Compensated temperature range	-10...+40	$^{\circ}\text{C}$
Plage de temp. de fonctionnement	Service temperature range	-20...+60	$^{\circ}\text{C}$
Charge limite admissible	Safe load limit	150	% $E_{\max}$
Charge ultime avant rupture	Ultimate overload	200	% $E_{\max}$
Couple de serrage	Tightening torque	40	Nm
Degré de protection	Protection class	IP68	EN 60529
Matière	Material	Acier inoxydable - Stainless steel	
Longueur du câble	Cable length	3	m
Poids net	Net weight	2.2	kg

**Options - Options**

Option Atex 94/9/CE	Atex option 94/9/CE	II 1 G/D, EEx ia IIC T6 (zone 0/20) II 2D, IP6X T80° C (zone 21) II 3G, EExnL IIC T6 (zone 2)
---------------------	---------------------	---

**Accessoires - Accessories****SCAIME**

L'INFINIMENT PRÉCIS INFINITE PRECISION

BP501 - F 74105 Annemasse Cedex

Tél. : (+33) 4 50 87 78 64

Fax : (+33) 4 50 87 78 42

E.mail : info@scaime.com

Téléchargez tous  
nos documents sur :  
Download all  
our documents from :  
[www.scaime.com](http://www.scaime.com)

Agent