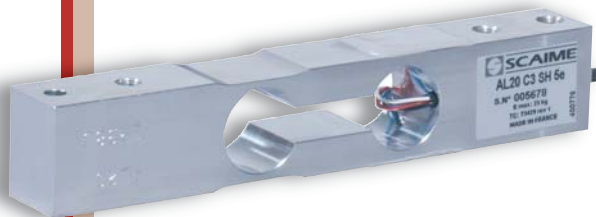
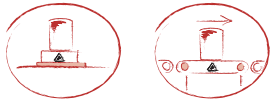


Capteurs de Pesage - Appui Central
Single Point Load Cells

AL

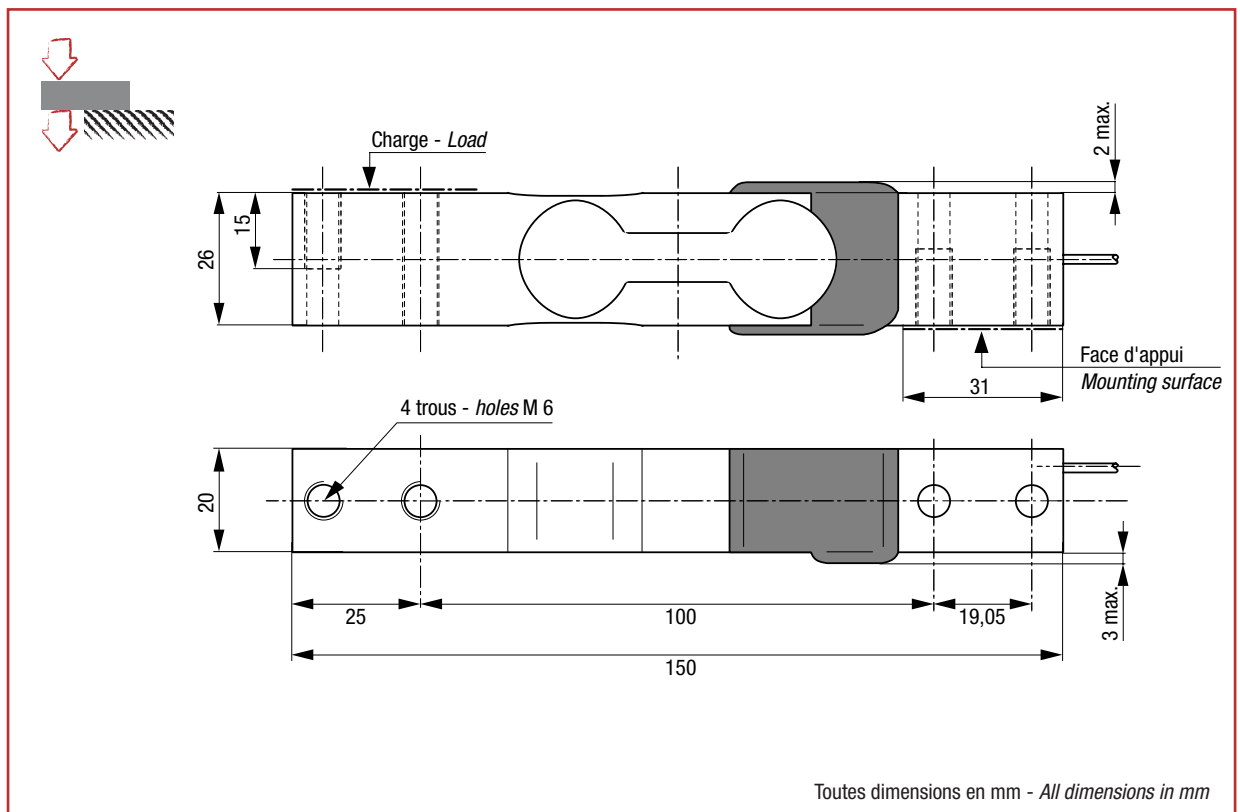
3 kg...30 kg



- Construction en aluminium, protection IP65
- Homologué jusqu'à 3 000 d OIML R60 et 5 000 d NTEP
- Excentration de charge compensée
- Prix optimisé pour les fabrications de grandes séries
- *Aluminium construction, protection class IP65*
- *Approved up to 3 000 d OIML R60 and 5 000 d NTEP*
- *Off-center load compensated*
- *Low cost model for high volume production*

Câblage - Wiring

+ alim.	+ signal	- signal	- alim.
+ excit.	+ signal	- signal	- excit.
rouge	noir	bleu	blanc
red	black	blue	white



AL

3 kg...30 kg

Capteurs de Pesage - Appui Central
Single Point Load Cells**Caractéristiques - Specifications**

MÉTROLOGIQUES	METROLOGICAL	C3 5e	C3 10e	
Capacité nominale (C_n)	Rated capacity (C_n)	3, 5, 7, 10, 15, 20, 30		kg
Erreur combinée	Combined error	±0.017	±0.017	% C_n
Effet de la temp. sur le zéro	Temperature effect on zero	±0.0028	±0.0014	% C_n /°C
Effet de la temp. sur la sensibilité	Temperature effect on sensitivity	±0.0014	±0.0014	% C_n /°C
Fluage (30 min.)	Creep error (30 min.)	±0.024	±0.024	% C_n
Taille de plateau maximum	Maximum platform size	200x240 (3 kg) / 300x350 (5...30 kg)		mm
MÉTROLOGIE LÉGALE OIML R60		LEGAL METROLOGY OIML R60		
Classe de précision	Accuracy class	C3		
Capacité maximale (E_{max})	Maximum capacity (E_{max})	3.75, 6.25, 8.75, 12.5, 18.25, 25, 37.5		kg
Nombre max. d'échelons (n_{max})	Max. number of LC intervals (n_{max})	3 000		d OIML
Échelon de vérification min. (V_{min})	Minimum verification interval (V_{min})	$E_{max}/6250$	$E_{max}/12 500$	kg
$Z=E_{max}/(2 \times DR)$	$Z=E_{max}/(2 \times DR)$	3 000		
ÉLECTRIQUES		ELECTRICAL		
Plage de tension d'alimentation	Nominal range of excitation voltage	1...15		V
Sensibilité nominale à C_n	Rated output at C_n	2 ±10%		mV/V
Plage de zéro initial	Zero balance	±5		% C_n
Résistance d'entrée/sortie	Input/output resistance	410 ±20 / 350 ±5		Ω
Résistance d'isolement	Insulation resistance	1 000		MΩ/50V
GÉNÉRALES		GENERAL		
Plage de temp. compensée	Compensated temperature range	-10...+40		°C
Plage de temp. de fonctionnement	Service temperature range	-20...+60		°C
Charge limite admissible	Safe load limit	150		% E_{max}
Charge ultime avant rupture	Ultimate overload	200		% E_{max}
Couple de serrage	Tightening torque	15		Nm
Degré de protection	Protection class	IP65		EN 60529
Matière	Material	Aluminium		
Longueur du câble	Cable length	1		m
Poids net	Net weight	170		g

Options - Options

--	--	--	--

Accessoires - Accessories

--	--	--	--



BP501 - F 74105 Annemasse Cedex

Tél. : (+33) 4 50 87 78 64

Fax : (+33) 4 50 87 78 42

E.mail : info@scaime.com



Téléchargez tous
nos documents sur :
Download all
our documents from :
www.scaime.com

Agent