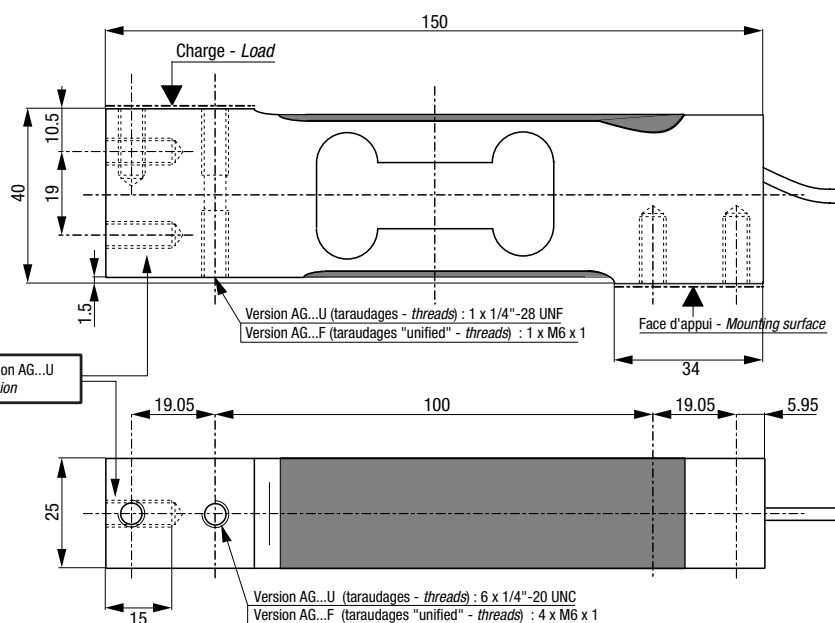


- Construction en aluminium, protection IP65
- Homologué jusqu'à 6 000 d OIML R60 et 5 000 d NTEP
- Excentration de charge compensée jusqu'à 400x400 mm
- Idéal pour balances mono-capteur et doseuses pondérales

- *Aluminium construction, protection class IP65*
- *Approved up to 6 000 d OIML R60 and 5 000 d NTEP*
- *Off-centered loads compensated up to 400x400 mm*
- *Ideal for single point scales or batching/dosing machines*

Câblage - Wiring

+ alim.	+ signal	- signal	- alim.	+ réf.	- réf.
+ excit.	+ signal	- signal	- excit.	+ sense	- sense
marron	jaune	blanc	vert	gris	rose
brown	yellow	white	green	grey	pink



Les trous en bout n'existent que sur la version AG...U
 The front holes only exist on the AG...U version

Toutes dimensions en mm - All dimensions in mm

Caractéristiques - Specifications

MÉTROLOGIQUES	METROLOGICAL	C3 5e	C3 10e/15e	
Capacité nominale (C_n)	Rated capacity (C_n)	5, 10, 15, 20, 30, 50, 75, 100	50, 75, 100	kg
Erreur combinée	Combined error	±0.017	±0.017	% C_n
Effet de la temp. sur le zéro	Temperature effect on zero	±0.0028	±0.0014	% C_n /°C
Effet de la temp. sur la sensibilité	Temperature effect on sensitivity	±0.0014	±0.0014	% C_n /°C
Fluage (30 min.)	Creep error (30 min.)	±0.024	±0.024	% C_n
Plage de zéro initial	Zero balance	±10	±10	% C_n
Taille de plateau maximum	Maximum platform size	400x400	400x400	mm
MÉTROLOGIE LÉGALE OIML R60	LEGAL METROLOGY OIML R60			
Classe de précision	Accuracy class	C3	C3	
Capacité maximale (E_{max})	Maximum capacity (E_{max})	6.25, 12.5, 18.75, 25, 37.5, 62.5, 93.75, 127	50, 75, 100	kg
Nombre max. d'échelons (n_{max})	Max. number of LC intervals (n_{max})	3 000	3 000	d OIML
Échelon de vérification min. (v_{min})	Minimum verification interval (v_{min})	1, 2, 3, 4, 6, 10, 15, 20	5, 5, 10	g
$Z=E_{max}/(2 \times DR)$	$Z=E_{max}/(2 \times DR)$	3 000	3 000	
ELECTRIQUES	ELECTRICAL			
Plage de tension d'alimentation	Nominal range of excitation voltage	1...15		V
Sensibilité nominale, à C_n	Rated output, at C_n	2 ±10%		mV/V
Résistance d'entrée/sortie	Input/output resistance	410 ±15 / 350 ±5		Ω
Résistance d'isolation	Insulation resistance	1 000		MΩ/50V
GÉNÉRALES	GENERAL			
Plage de temp. compensée	Compensated temperature range	-10...+40		°C
Plage de temp. de fonctionnement	Service temperature range	-20...+60		°C
Charge limite admissible	Safe load limit	150		% E_{max}
Charge ultime avant rupture	Ultimate overload	200		% E_{max}
Couple de serrage	Tightening torque	15		Nm
Degré de protection	Protection class	IP65		EN 60529
Matière	Material	Aluminium		
Longueur du câble	Cable Length	3		m
Poids net	Net weight	200		g

Options - Options

Version ATEX 94/9/CE	ATEX 94/9/CE version	II 1 G/D, EEx ia IIC T6 (zone 0/20) II 2D, IP6X T80° C (zone 21) II 3G, EExnL IIC T6 (zone 2)
Version C6	C6 version	6 000 d OIML

Accessoires - Accessories

Version amortie - Damped version



AG Speedcell



BP501 - F 74105 Annemasse Cedex

Tél. : (+33) 4 50 87 78 64

Fax : (+33) 4 50 87 78 42

E.mail : info@scaime.com

Téléchargez tous
nos documents sur :Download all
our documents in :www.scaime.com

Agent