



- Réalisé en acier inoxydable hermétiquement soudé IP68
- Erreur combinée 0.024 %
- Capteur à fond sphérique auto-centreur  
Système anti-rotation intégré
- Idéal pour le pesage de silos de grande capacité

- *Made of stainless steel hermetically welded IP68*
- *Combined error 0.024 %*
- *Spherical and self centring base  
Anti rotation system included*
- *Ideal for weighing high capacity silos*

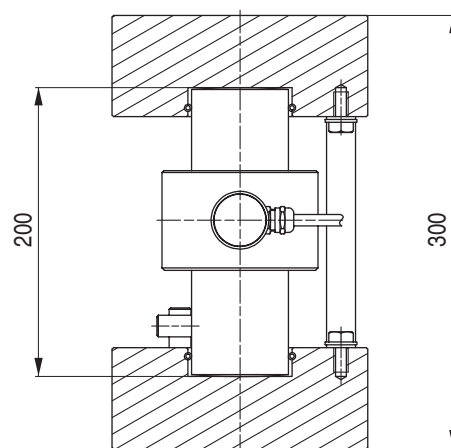
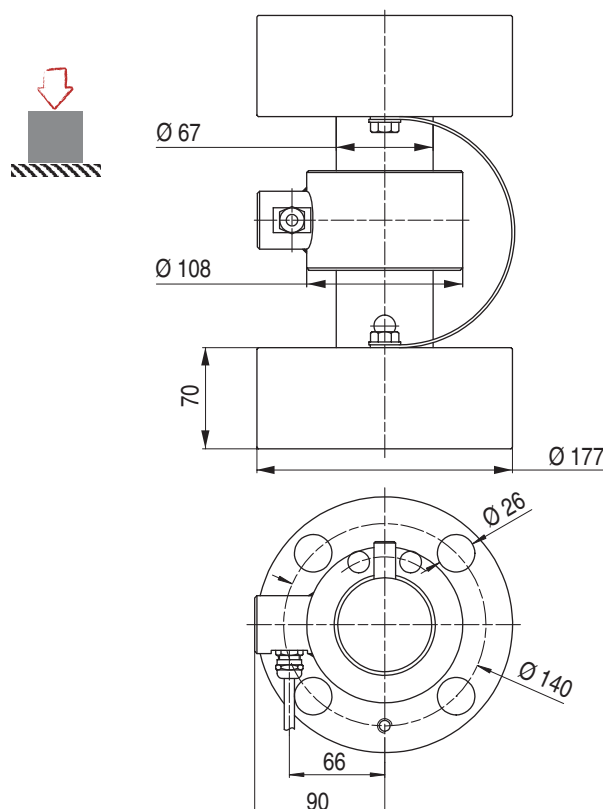
## Câblage - Wiring

+ alim.	+ signal	- signal	- alim.
+ excit.	+ signal	- signal	- excit.
rouge	blanc	jaune	bleu
red	white	yellow	blue

Option



Option



Type	R° (mm)	A° max.	D max. (mm)
100, 200 t	400	3°	10.5

Toutes dimensions en mm - All dimensions in mm

## Caractéristiques - Specifications

MÉTROLOGIQUES	METROLOGICAL	P3 5e		
Capacité nominale ( $C_n$ )	Rated capacity ( $C_n$ )	100, 200	t	
Erreur combinée	Combined error	0.024	% $C_n$	
Effet de la temp. sur le zéro	Temperature effect on zero	0.0028	% $C_n$ /°C	
Effet de la temp. sur la sensibilité	Temperature effect on sensitivity	0.0020	% $C_n$ /°C	
Fluage (30 min.)	Creep error (30 min.)	0.033	% $C_n$	
Plage de zéro initial	Zero balance	±2.5	% $C_n$ /°C	
MÉTROLOGIE LÉGALE OIML R60	LEGAL METROLOGY OIML R60			
Classe de précision	Accuracy class	-		
Capacité maximale ( $E_{max}$ )	Maximum capacity ( $E_{max}$ )	-	t	
Nombre max. d'échelons ( $n_{max}$ )	Max. number of LC intervals ( $n_{max}$ )	-	d OIML	
Échelon de vérification min. ( $v_{min}$ )	Minimum verification interval ( $v_{min}$ )	-	t	
$Z=E_{max}/(2 \times DR)$	$Z=E_{max}/(2 \times DR)$	-		
ELECTRIQUES	ELECTRICAL			
Plage de tension d'alimentation	Nominal range of excitation voltage	1 ... 15	V	
Sensibilité nominale, à $C_n$	Rated output, at $C_n$	2	mV/V	
Résistance d'entrée/sortie	Input/output resistance	815 ±20 / 700 ±5	Ω	
Alignement en courant	Current adjustment	0.1	% $C_n$	
Résistance d'isolation	Insulation resistance	5000	MΩ/50V	
GÉNÉRALES	GENERAL			
Plage de temp. compensée	Nominal temperature range	-10 ... +40	°C	
Plage de temp. de fonctionnement	Service temperature range	-20 ... +60	°C	
Charge limite admissible	Safe load limit	150	% $E_{max}$	
Charge ultime avant rupture	Ultimate breaking load	200	% $E_{max}$	
Degré de protection	Protection class	IP68	EN 60529	
Matière	Material	Acier inoxydable - Stainless steel		
Longueur du câble	Cable Length	15	m	
Poids net	Net weight	33	kg	

## Options - Options

Version ATEX 94/9/EC	ATEX 94/9/EC version	II 2 G/D, Ex ia IIC T6, Ex iaD A21, T80°C Ta<+60°C (zone 1/21) II 2 D, Ex tD A21, IP6X T80°C, Ta<+60°C (zone 21) II 3 G, Ex nA IIC T6, Ex nL IIC T6, Ta<+60°C (zone 2)
Version C3	C3 version	jusqu'à - up to 100 t

## Accessoires - Accessories



Stabican



BP501 - F 74105 Annemasse Cedex  
Tél. : (+33) 4 50 87 78 64  
Fax : (+33) 4 50 87 78 42  
E.mail : info@scaime.com



Téléchargez tous  
nos documents sur :  
Download all  
our documents in :  
[www.scaime.com](http://www.scaime.com)

Agent