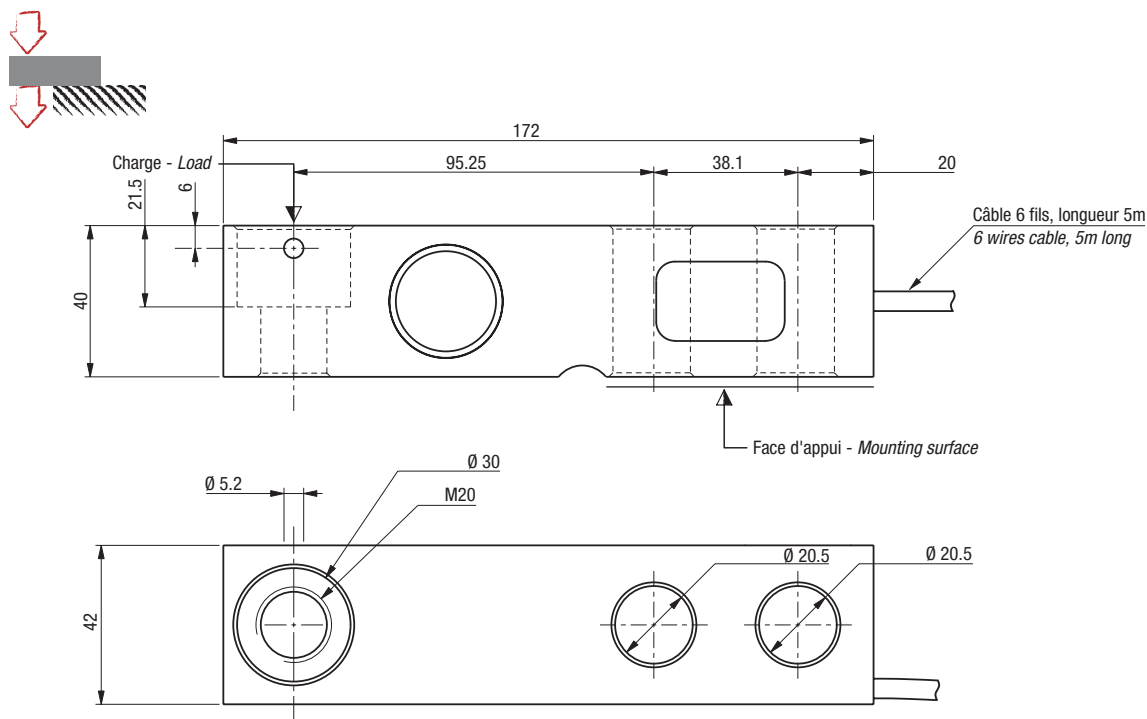




- Construction en acier inoxydable, soudé hermétiquement IP68
- Homologué jusqu'à 4 000 d OIML R60
- Signal aligné en courant pour une utilisation multi-capteurs
- Idéal pour la construction de balances
- *Stainless steel construction, hermetically welded to IP68*
- *Approved up to 4 000 d OIML R60*
- *Current calibrated signal output, for multi-load cells mounting*
- *Ideally suited for platform scales*

## Câblage - Wiring

+ alim.	+ signal	- signal	- alim.	+ sense	- sense
+ excit.	+ signal	- signal	- excit.	+ sense	- sense
marron	jaune	blanc	vert	gris	rose
brown	yellow	white	green	grey	pink



Toutes dimensions en mm - All dimensions in mm

## Caractéristiques - Specifications

MÉTROLOGIQUES	METROLOGICAL	C3 10e	
Capacité nominale ( $C_n$ )	Rated capacity ( $C_n$ )	5 000	kg
Erreur combinée	Combined error	$\pm 0.017$	% $C_n$
Effet de la temp. sur le zéro	Temperature effect on zero	$\pm 0.0014$	% $C_n/^{\circ}\text{C}$
Effet de la temp. sur la sensibilité	Temperature effect on sensitivity	$\pm 0.0014$	% $C_n/^{\circ}\text{C}$
Fluage (30 min.)	Creep error (30 min.)	$\pm 0.024$	% $C_n$
MÉTROLOGIE LÉGALE OIML R60	LEGAL METROLOGY OIML R60		
Classe de précision	Accuracy class	C3	
Capacité maximale ( $E_{\max}$ )	Maximum capacity ( $E_{\max}$ )	5 000	kg
Nombre max. d'échelons ( $n_{\max}$ )	Max. number of LC intervals ( $n_{\max}$ )	3 000	d OIML
Échelon de vérification min. ( $v_{\min}$ )	Minimum verification interval ( $v_{\min}$ )	$E_{\max} / 10\,000$	kg
$Z = E_{\max} / (2 \times \text{DR})$	$Z = E_{\max} / (2 \times \text{DR})$	3 000	
ELECTRIQUES	ELECTRICAL		
Plage de tension d'alimentation	Nominal range of excitation voltage	1...15	V
Sensibilité nominale à $C_n$	Rated output at $C_n$	2	mV/V
Ajustement en courant	Current adjustment	$\pm 0.1$	% $C_n$
Plage de zéro initial	Zero balance	$\pm 10$	% $C_n$
Résistance d'entrée/sortie	Input/output resistance	385 $\pm$ 20 / 350	$\Omega$
Résistance d'isolement	Insulation resistance	5 000	M $\Omega$ /50V
GÉNÉRALES	GENERAL		
Plage de temp. compensée	Compensated temperature range	-10...+40	$^{\circ}\text{C}$
Plage de temp. de fonctionnement	Service temperature range	-20...+60	$^{\circ}\text{C}$
Charge limite admissible	Safe load limit	150	% $E_{\max}$
Charge ultime avant rupture	Ultimate overload	200	% $E_{\max}$
Couple de serrage	Tightening torque	150	Nm
Degré de protection	Protection class	IP68	EN 60529
Matière	Material	Acier inox - Stainless steel	
Longueur du câble	Cable Length	5	m
Poids net	Net weight	1 750	g

## Options - Options

Version ATEX 94/9/CE	ATEX 94/9/CE version	II 1 G/D, EEx ia IIC T6 (zone 0/20) II 2D, IP6X T80° C (zone 21) II 3G, EExnL IIC T6 (zone 2)	
Version C4	C4 version	4 000	d OIML

## Accessoires - Accessories



BP501 - F 74105 Annemasse Cedex  
Tél. : (+33) 4 50 87 78 64  
Fax : (+33) 4 50 87 78 42  
E.mail : info@scaime.com



Téléchargez tous  
nos documents sur :  
Download all  
our documents from :  
[www.scaime.com](http://www.scaime.com)

Agent